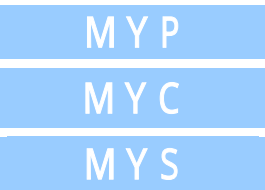


## 品番構成法/Type descriptions

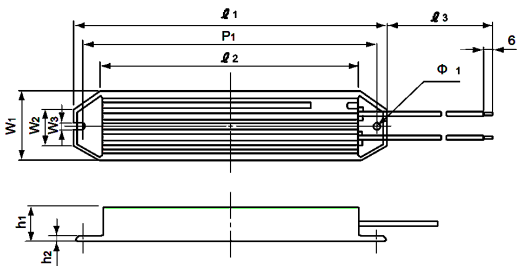
MY	C	08	N	1 0 0	J	I	X	300	W	ZZ
型式 Model	素子 Element	定格 電力 Rated power	容量 形式 Capacity type	公称抵抗値 Nominal Resistance	抵抗値 許容差 Tolerance for resistance	無誘導 区分 Distinction of inductive/ non inductive	コード 引出し Lead pull out method	コード 寸法 Lead length in mm	耐電圧 区分 With stand voltage	サーマル スイッチ仕様 Specification for thermal devices
	C - 空芯 Coil-type S - 巻線 (ガラス 繊維芯) Wire wound type (glass fiber core) P - 帯線 Band-Wire	06 - 60W 08 - 80W 12 - 120W 22 - 220W		初めの2桁は有効数字、 3桁目はそれに続くゼロの数、小 数点はRで示す。 The first two digits are For an effective value and The third digit denotes The number of zeros following the former. The decimal point is indicated by "R" 「例」Example 0.5 = R50 100 = 101 2k = 202	J - ± 5%	I - 一般品 General N - 無誘導 Non-inductive		03 - 50mmから 50mm単位 で950mmま で	W - AC2500V B AC3000V T AC2000V (MY08)	ZZ なし None



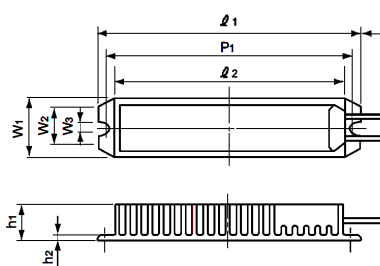
## 大型セメント抵抗器 (アルミダイカストタイプ) Large-capacity type resistors with aluminum diecast case

詳細仕様はMDS - 70507 参照  
Please refer to MDS-70507 for more detailed information.

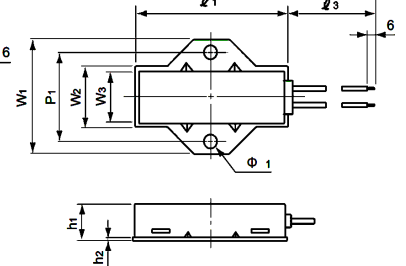
120W, 220W



80W



60W



### 外形寸法

External dimensions

型式 Model	l1	l2	P1	W1	W2	W3	h1	h2	l
MY22	230 ± 1.5	200 ± 1	220 ± 1.0	60 ± 0.8	42.7 ± 0.8	4.3 <sup>+0.4</sup> <sub>0</sub>	20 ± 0.8	3.5 ± 0.5	4.3 <sup>+0.4</sup> <sub>0</sub>
MY12	182 ± 1.5	150 ± 1	172 ± 1.0	42 ± 0.8	23.5 ± 0.8	4.3 <sup>+0.4</sup> <sub>0</sub>	20 ± 0.8	3.5 ± 0.5	4.3 <sup>+0.4</sup> <sub>0</sub>
MY08	150 ± 1.5	130 ± 1	140 ± 0.5	34 ± 0.8	20.0 ± 0.8	4.5 <sup>+0.5</sup> <sub>-0.2</sub>	20 ± 0.8	2.5 <sup>+0.5</sup> <sub>-0.3</sub>	
MY06	90 ± 1.0		50 ± 0.5	64 ± 0.6	34.0 ± 0.6	32 ± 0.5	20 ± 0.6	12 ± 0.1	7 ± 0.3

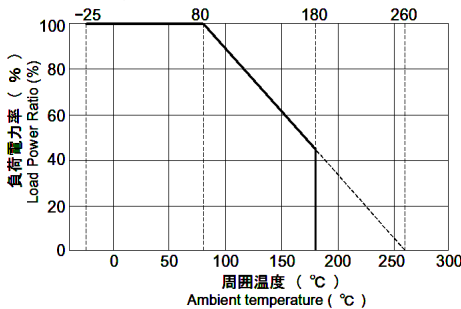
### リード線導体断面積

Lead wire conductor cross-section;

耐電圧 Withstand voltage	導体断面積 Conductor cross-sectional area	1.25m <sup>2</sup>	2m <sup>2</sup>	5.5m <sup>2</sup>
2000V				
2500V				
3000V				

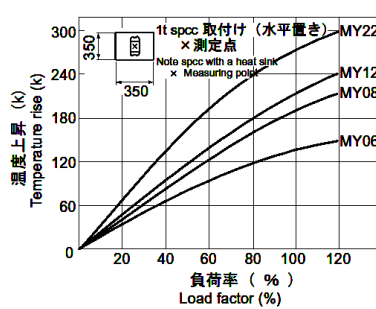
### 軽減曲線

Derating curve



### 温度上昇 (参考)

Temperature rise (ref.)



### 公称抵抗値

Nominal resistance values

型式 Model	抵抗素子構造 Element construction	定格電力 Rated power	一般・無誘導 General/ non-inductive	公称抵抗値範囲 Nominal Resistance range	RoHS
MY06	P (帯線) P(band wire)	60W	N	0.06 ~ 0.25	
	C (空芯) C(coil)		N	0.125 ~ 8.25	
	S (有芯) S(Wirewound)		N	8.25 ~ 660	
			I	16.5 ~ 5.4k	
MY08	P (帯線) P(band wire)	80W	N	0.165 ~ 1	
	C (空芯) C(coil)		N	1 ~ 58	
	S (有芯) S(Wirewound)		N	6.4 ~ 772	
			I	77.2 ~ 9.2k	
MY12	P (帯線) P(band wire)	120W	N	0.1 ~ 0.5	
	C (空芯) C(coil)		N	0.25 ~ 10	
	S (有芯) S(Wirewound)		N	0.5 ~ 80	
			I	5.4 ~ 1.4k	
MY22	P (帯線) P(band wire)	220W	N	33 ~ 13.6k	
	C (空芯) C(coil)		N	0.1 ~ 1	
	S (有芯) S(Wirewound)		N	0.5 ~ 8	
			I	1 ~ 80	
MY22	P (帯線) P(band wire)	220W	N	8 ~ 2.2k	
	C (空芯) C(coil)		N	50 ~ 21.1k	
	S (有芯) S(Wirewound)		N	1 ~ 80	
			I	8 ~ 2.2k	

注1) は RoHS 対応、  
N.B.1) :RoHS Compliant.

高サージ仕様についてもご用命下さい。  
High-surge-resistant items are also available.

サーマルスイッチ取付品についても承ります。

Items with the thermal switches are also available.

リード線はシリコンゴムガラス編組電線。端子付は別途御指定下さい。  
Terminal arrangements should be separately specified

MY-I-090209-01-T